

CIRUGÍAS EN ENFERMEDADES RESPIRATORIAS

Profesor Jonattan Lavín

1.- AMIGDALECTOMIA

□ Cuando se realiza:

- ▣ Se presentan 5 o mas casos de amigdalitis en un año.
- ▣ 3 o mas amigdalitis por año en un lapso de 2 años.
- ▣ Abscesos recurrentes en las amígdalas.
- ▣ Amigdalas hipertroficas
 - Dificultan acceso adenoides en adenoidectomía
 - Sospecha TU amigdala
- ▣ [001 Amigdalectomia.wmv](#)

2.- TRAQUEOSTOMIA

- Cuando se realiza:
 - ▣ Obstrucción mecánica
 - ▣ Enfermedades pulmonares
 - ▣ Enfermedades del SNC
 - ▣ Profiláctica
 - ▣ Mala eliminación de secreciones bronquiales
 - ▣ Enfermedades neuromusculares
 - ▣ Depresión del centro respiratorio
 - ▣ Traumatismo toracico
 - ▣ Uso de respiradores mecánicos
 - ▣ [002 Traqueostomia.wmv](#)

3.-TIROIDECTOMIA

- Tiroides: GL ayuda a regular el metabolismo del cuerpo.
- En caso de CX o BP excisional abierta
 - ▣ Se realiza incisión abierta en base de cuello.
- [003 Tiroidectomia.wmv](#)



Cirugía de torax

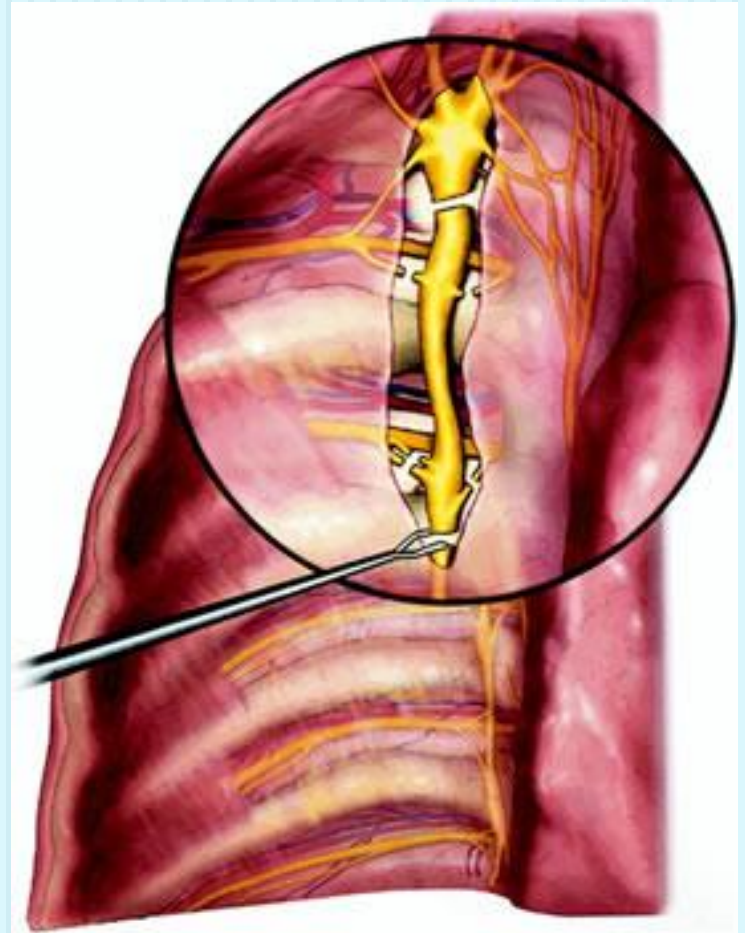
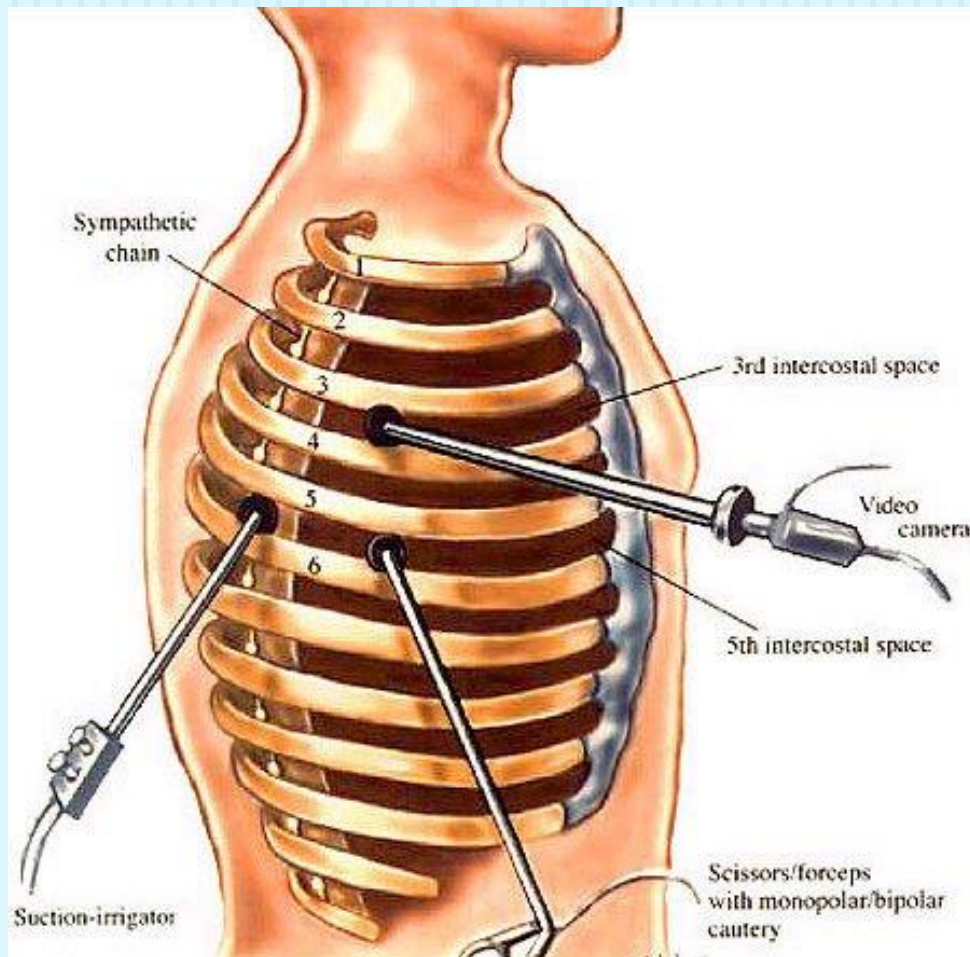
Cirugía para la sudoración

□ HIPERHIDROSIS PRIMARIA

▣ Comienza en edades tempranas (pubertad-adolescencia)

- Palmas
- Axilas
- Plantas pies
- Cara

Cirugía para la sudoración



Cirugía para la sudoración

- Simpectomía video-endoscópica
 - ▣ Resección de pequeña porción de cadena nerviosa (nervio simpático) utilizando cámara en pliegue anterior de la axila.
 - ▣ Anestesia general y 24 hrs de hospitalización
- [004 Simpectomía.wmv](#)

Cirugía pulmonar

□ Neumotórax

- ▣ Aire que se acumula en espacio entre pleura y pulmón
- ▣ El pulmón puede colapsarse. Se utilizan tubos para extraer aire de la cavidad pleural.
- ▣ [005 Toracocentesis.wmv](#)

□ Líquido alrededor de los pulmones

- ▣ Fluidos en los pulmones por complicaciones de CX como neumonía
 - Tubos para drenar hidrotórax o hemotórax.



Cirugía pulmonar

□ Masa Pulmonar

▣ Biopsia, determinar

- Benigna

- Maligna

▣ Cx de reducción Pulmonar

- TTO enfisema, se extrae parte del pulmón para ayudar a abrir las vías respiratorias.

Cirugía del Cáncer Pulmonar

- Lobectomía y Neumonectomía

- ▣ Ca lóbulo pulmonar=> Lobectomia

- Incisión entre costillas

- Anestesia Gnral

- Sonda torácica para drenar aire, fluidos, sangre

- [006 Cirugia Pulmonar.wmv](#)

Cirugía de pleura

- Mesotelioma pleural:
 - ▣ Ca de células que conforman la pleura

